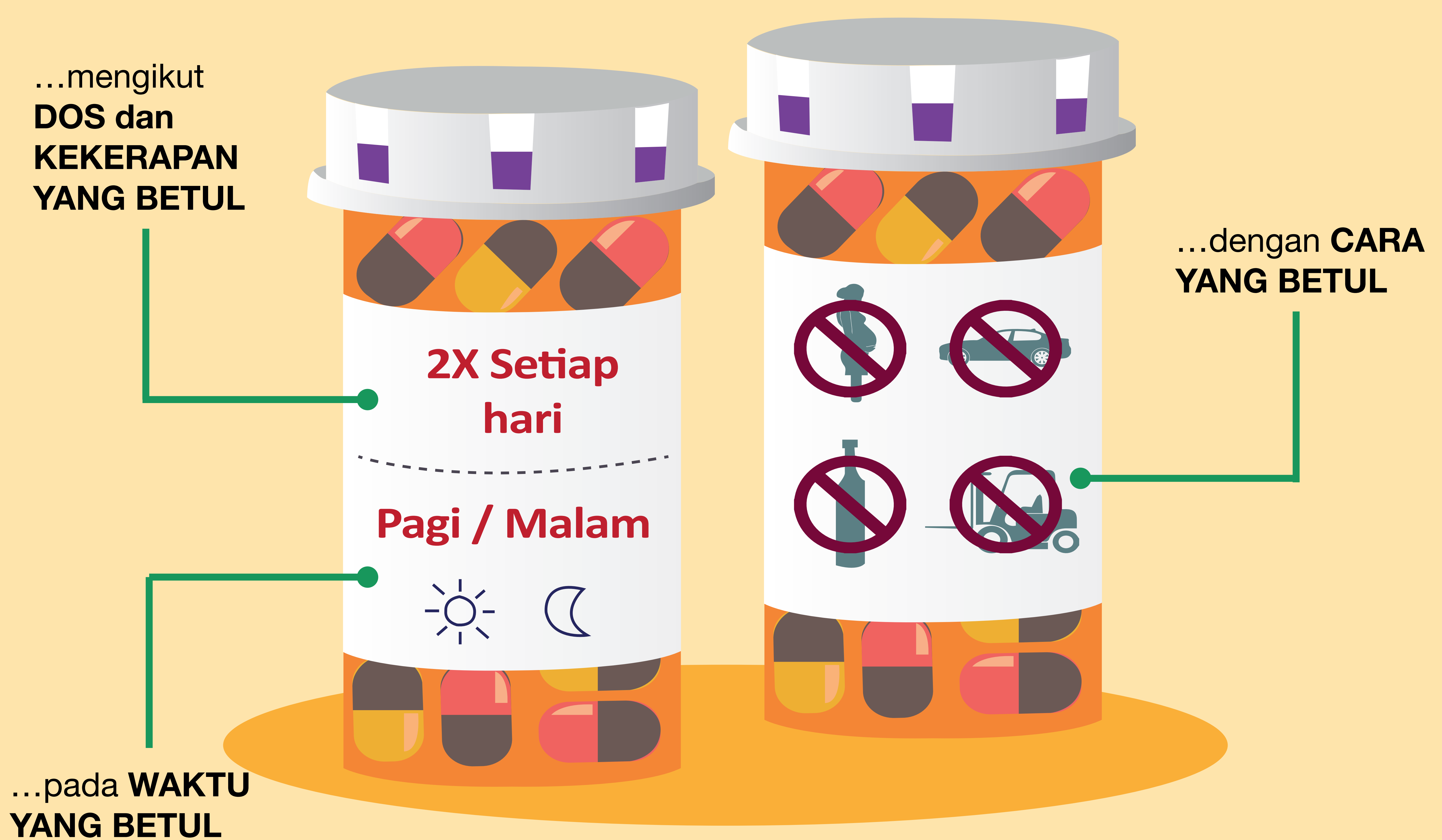


KOMPLIAN

Terhadap Ubat-Ubatan

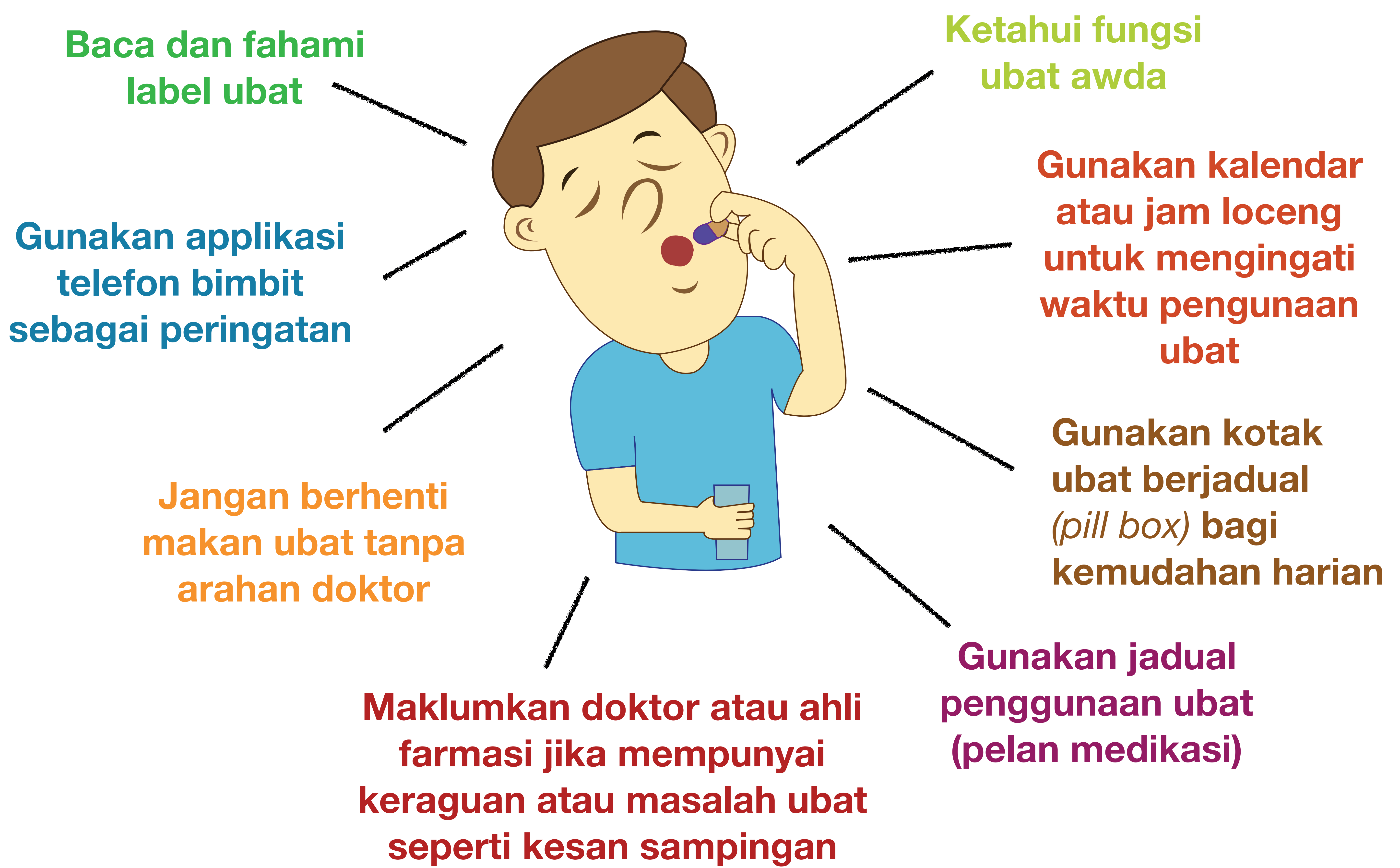
Mengubah suai
ataupun
mengabaikan
ubat-ubatan awda
boleh menjejaskan
kesihatan awda

Pastikan awda **MENGGUNAKAN UBAT**



Gunakan ubat dengan bijak

Penggunaan ubat yang betul membawa manfaat



APAKAH kesannya jika tidak komplian terhadap ubat-ubatan?

#1

Rawatan asal
menjadi **kurang
berkesan** atau
penyakit
berulang

#2

Penyakit
berkemungkinan
menjadi
**bertambah
teruk**

#3

Doktor akan
menambah atau
menukar ubat
supaya rawatan
lebih berkesan

#4

Tempoh
penggunaan ubat
semakin
bertambah

UNTUK MAKLUMAT LANJUT SILA HUBUNGI
PIHAK FARMASI BISKITA DI HOSPITAL DAN
PUSAT-PUSAT KESIHATAN KEMENTERIAN
KESIHATAN



Jabatan Perkhidmatan Farmasi
Kementerian Kesihatan
Negara Brunei Darussalam