

# APAKAH PENYAKIT TIBI?

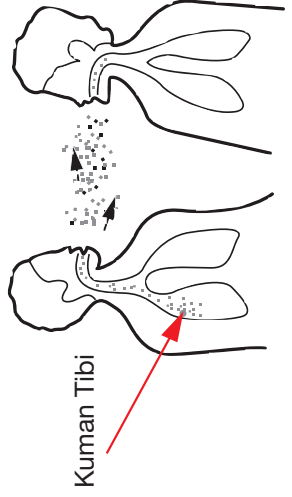


Kuman Tibi

Penyakit Tibi ialah sejenis penyakit berjangkit yang disebabkan oleh kuman "Mycobacterium Tuberculosis" (Kuman Tibi). Kebanyakan individu yang dijangkiti tidak akan mendapat penyakit Tibi kerana kuman-kuman Tibi akan terpendam dan tidak aktif di dalam badan seseorang. Akan tetapi jika sistem pertahanan badan seseorang itu menurun, Tibi menjadi aktif menjadikan seseorang itu menghidap penyakit Tibi.

## BAGAIMANA PENYAKIT TIBI BOLEH BERJANGKIT?

Penyakit Tibi berjangkit melalui cecair mulut dan hidung yang mengandungi kuman Tibi apabila pesakit Tibi batuk, bercakap atau bersin. Sesiapa yang menyedut udara yang mengandungi cecair



Kuman Tibi

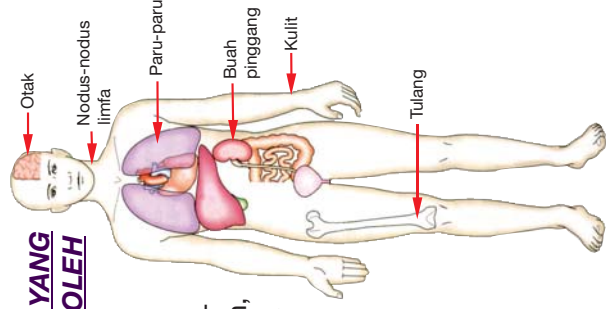
ini akan menghadapi risiko dijangkiti kuman Tibi. Akan tetapi sesetengah pesakit tidak mempunyai kuman Tibi dalam cecair mulut dan hidung mereka. Pesakit-pesakit ini tidak akan menjangkiti kuman Tibi kepada orang sekeliling.

## SIAPAKAH YANG MEMPUNYAI RISIKO TINGGI BAGI MENDAPAT PENYAKIT TIBI?

- Penduduk yang mempunyai status kehidupan yang kurang dari segi makanan, perubatan, kesihatan dan sosial.
- Pesakit yang menghidap penyakit AIDS atau mempunyai daya tahan badan yang lemah
- Pesakit yang menghidap penyakit kronik seperti kencing manis, asma, "COPD" (Penyakit lelah) penyakit kanser dan lain-lain.
- Pesakit yang memakan ubat steroid dalam jangka waktu yang lama.
- Warga emas.

## BAHAGIAN BADAN YANG BOLEH DISERANG OLEH KUMAN TIBI

Kuman Tibi biasanya menyerang bahagian paru-paru. Walaubagaimanapun, kuman Tibi boleh merebak mana-mana bahagian tubuh badan melalui aliran darah di dalam badan seseorang.



## APAKAH TANDA-TANDA PENYAKIT TIBI?

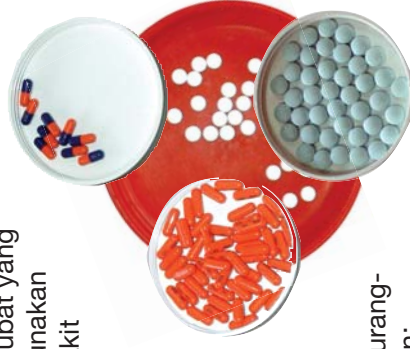
Tanda-tanda penyakit Tibi ialah:-

- Batuk yang berpanjangan melebihi 2 minggu.
- Batuk berdarah.
- Demam berpeluh terutama pada waktu petang atau malam.
- Kurang selera makan.
- Berat badan yang menurun.
- Mudah letih dan lemah badan.

## APAKAH RAWATAN PENYAKIT TIBI?

Terdapat empat jenis ubat yang khas yang sering digunakan untuk merawat penyakit Tibi. Ubat-ubat itu ialah:-

- Rifampicin.
- Isoniazid.
- Pyrazinamide.
- Ethambutol.



Rawatan biasanya mengambil masa sekurang-kurangnya enam bulan:

- Pada dua bulan pertama, pesakit diberi rawatan rapi di mana ia dikehendaki memakan ubat setiap hari.
- Empat bulan seterusnya ia dikendaki memakan ubat tiga kali seminggu.

Kebanyakan pesakit Tibi dapat meneruskan aktiviti harian mereka seperti biasa selepas dua hingga empat minggu diberikan rawatan.

### APAKAH UJIAN 'MANTOUX'?

- Ujian 'Mantoux' ialah ujian yang di lakukan untuk menyiasat jangkitan penyakit Tibi pada seseorang
- Ujian ini di lakukan kepada individu yang ada hubungan rapat dengan pesakit Tibi seperti keluarga, kawan dan lain-lain.



- Sedikit cecair 'Tuberculin' disuntik di bahagian kulit lengan. Individu yang terdedah kepada jangkitan Tibi akan menunjukkan reaksi positif selepas 72 jam pada kawasan kulit yang di suntik, iaitu tanda kemerahan yang besarnya lebih 10mm.
- Individu yang menunjukkan reaksi positif akan menerima rawatan pencegahan untuk menghidar dari mendapat penyakit Tibi

### APAKAH LANGKAH-LANGKAH YANG PERLU DI LAKUKAN UNTUK MENCEGAH PENYAKIT TIBI?

- Anak damit yang baru lahir diberi suntikan "BCG" untuk mencegah berlakunya penyakit Tibi dikalangan kanak-kanak.
- Penggunaan penutup mulut untuk mengurangkan risiko jangkitan kuman Tibi.



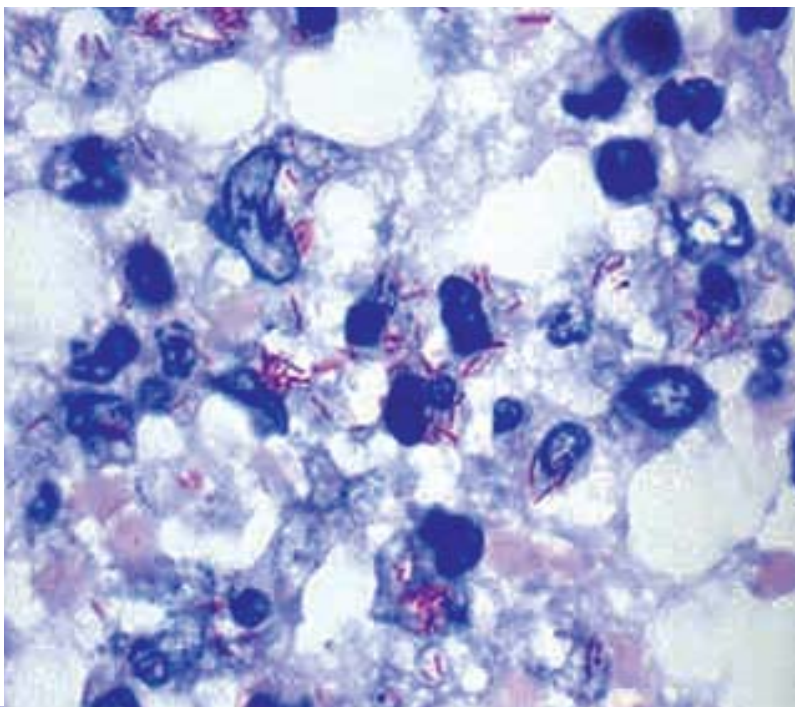
### NASIHAT KEPADA ORANG RAMAI

- Jika awda mengalami batuk yang berpanjangan melebihi 2 minggu di sarankan untuk berjumpa doktor.
- Elakkan tempat yang sesak.
- Pastikan kediaman dan tempat kerja awda dimasuki cahaya matahari sebanyak mungkin.
- Pastikan kediaman dan tempat kerja awda mempunyai penukaran udara yang baik.
- Amalkan cara hidup sihat seperti makan makanan yang seimbang, bersenam, berhenti merokok dan sebagainya.



**'PENCEGAHAN ADALAH LEBIH BAIK DARI RAWATAN'**

# APAKAH PENYAKIT TIBI?



Kementerian Kesihatan  
Negara Brunei Darussalam  
2006

# WHAT IS TUBERCULOSIS?

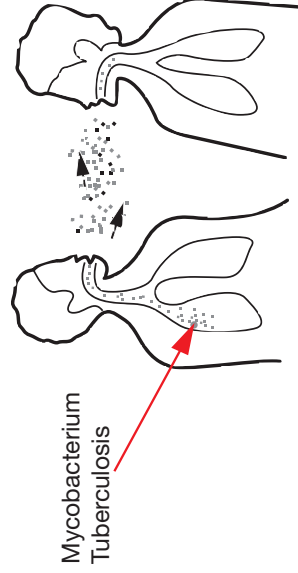
Tuberculosis is an infectious disease caused by *Mycobacterium Tuberculosis*. Some individuals who are infected will not get the disease as the bacteria will stay dormant or inactive in the body without causing any harm. However, when the immune system is weak, the individual will develop the disease.



*Mycobacterium Tuberculosis*

## HOW IS TUBERCULOSIS SPREAD?

The disease is spread through tiny droplets. When a patient with the disease coughs, talks or sneezes, tiny droplets containing TB bacteria will be expelled to the surrounding air. People around the patient will be at risk of developing the disease.

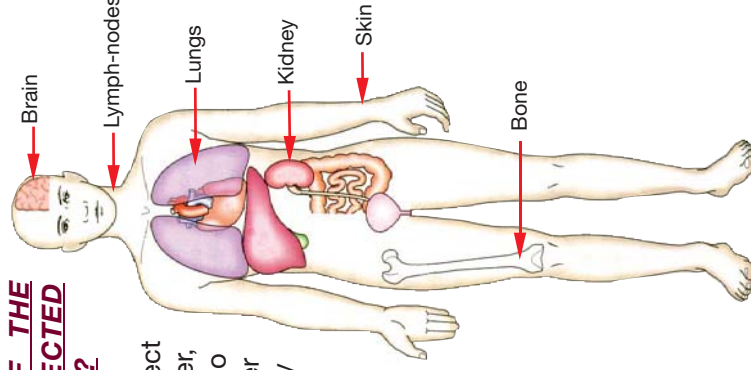


## WHO ARE AT HIGH RISK OF DEVELOPING TUBERCULOSIS?

- People living in areas where poverty, malnutrition, poor general health and social disruption are present.
- Patients with AIDS or with weak immunity.
- Patients suffering from chronic diseases such as diabetes, asthma, chronic obstructive airway diseases (COPD), cancer and so on.
- Patients on long term steroid.
- Elderly.

## WHICH PARTS OF THE BODY ARE AFFECTED BY TB BACTERIA?

TB bacteria often affect the lungs. However, the disease can also develop in other parts of the body such as the bones, urinary tract, lymph nodes through bloodstream.



## WHAT ARE THE SIGNS AND SYMPTOMS

Typical symptoms of Tuberculosis are:-

- Persistent cough for more than two weeks.
- Blood stained sputum.
- Fever especially in the evening.
- Loss of appetite.
- Weight loss.
- Feeling fatigue.

## WHAT IS THE TREATMENT FOR TUBERCULOSIS?

There are four types of medications used to treat Tuberculosis.

There are:-

- Rifampicin.
- Isoniazid.
- Pyrazinamide.
- Ethambutol.



In most cases patients will go through treatment in two stages:

- First two months of Intensive phase where the patient has to take the medication daily
- Followed by four months of Maintenance phase where the patient has to take the medications three times a week.



### WHAT IS MANTOUX TEST?

- Mantoux test is carried out to screen any suspected cases of Tuberculosis infection.
- Screening is carried out to individuals who are in close contact with Tuberculosis patients.



- It is done by injecting 'Tuberculin' solution on the forearm. Reading is made after 72 hours.
- A positive mantoux test will show redness and swelling of more than 10mm around the injection site.
- Individuals with positive mantoux test with no tuberculosis disease, will be given medication to prevent from getting Tuberculosis.

### HOW TO PREVENT FROM GETTING TB?

There are few ways to reduce the risk from getting the disease, which includes:-

- BCG vaccine given after birth to babies to prevent from getting the disease during childhood.
- Using appropriate face mask to prevent from getting the infection from patients with Tuberculosis.



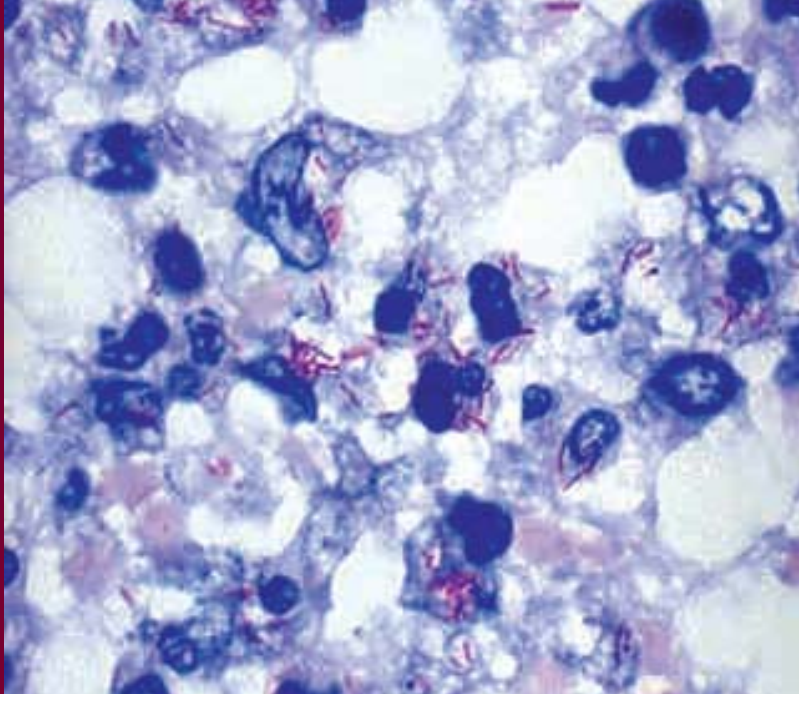
### GENERAL ADVICE

- Individual with persistent cough more than 2 weeks is advised to see a doctor at the nearby clinic for further medical assessment.
- Avoid crowded places.
- Ensure good exposure to sunlight at your home and workplace.
- Ensure good ventilation at home and workplace.
- Practice healthy lifestyle such as eat well-balanced diet, regular exercise, and stop smoking.



**'PREVENTION IS BETTER  
THAN CURE'**

# What is Tuberculosis?



Ministry of Health  
Brunei Darussalam  
2006