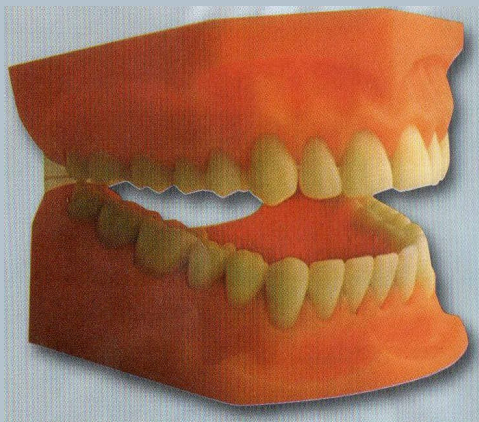
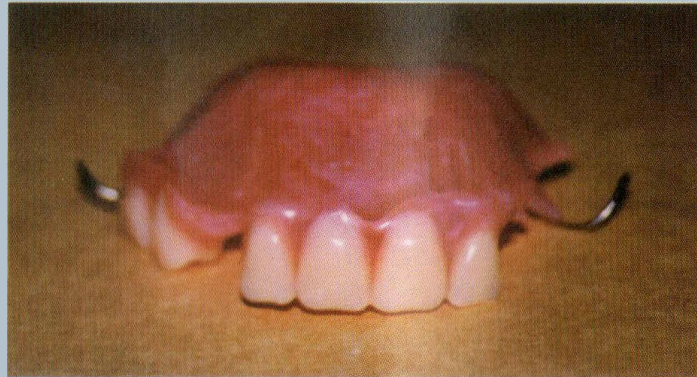


Cara- Cara Menjaga Gigi Palsu



Kementerian Kesihatan
Negara Brunei Darussalam

Penjagaan gigi palsu adalah sangat penting bagi mereka yang memakainya. Gigi palsu yang dijaga dengan baik akan memastikan keadaannya yang memuaskan dalam jangka masa yang panjang. Ianya juga akan menghindarkan mulut dari sebarang jangkitan bakteria.

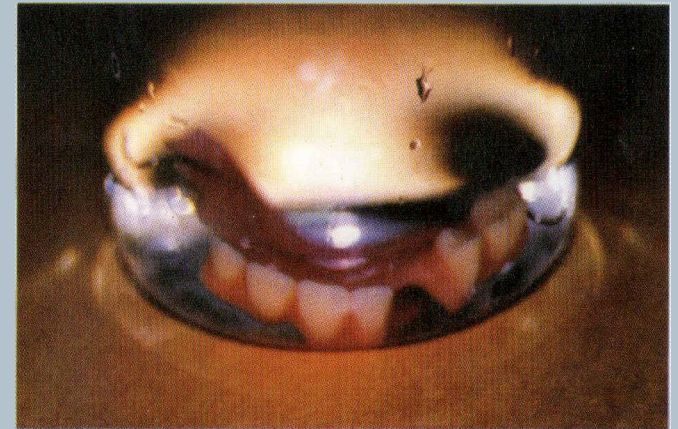


1. Bersihkan gigi palsu awda sekurang-kurangnya sekali sehari dengan berus gigi yang lembut.



2. Keluarkan gigi palsu dan bersihkan gigi palsu di bawah air paip setiap kali selepas makan. Jika ini tidak dapat dilakukan, sekurang-kurangnya berkumur-kumur bagi mengeluarkan sisa-sisa makanan. Ini adalah bagi mengelakkan kerosakan kepada gusi dan gigi.

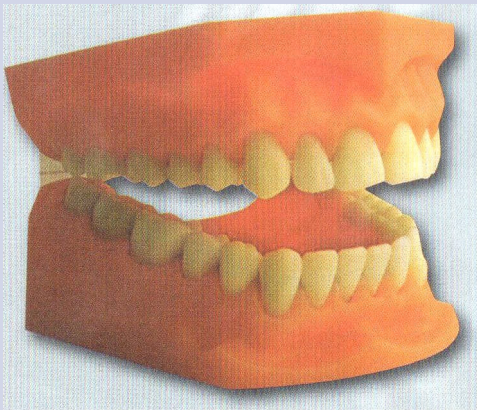
3. Jika boleh, jangan pakai gigi palsu di waktu malam semasa tidur. Rendam gigi palsu di dalam bekas air, selepas ianya dibersihkan.
4. Rendam gigi palsu di dalam air yang telah dimasukkan dengan ubat pembersih gigi (denture cleansing tablet). Ini adalah bagi menghapuskan bakteria yang melekat pada gigi palsu. Jika ini dilakukan, pastikan gigi palsu disiram/dibilas dengan air yang banyak sebelum dipakai untuk menghilangkan kesemua larutan ubat pembersih gigi palsu tadi.



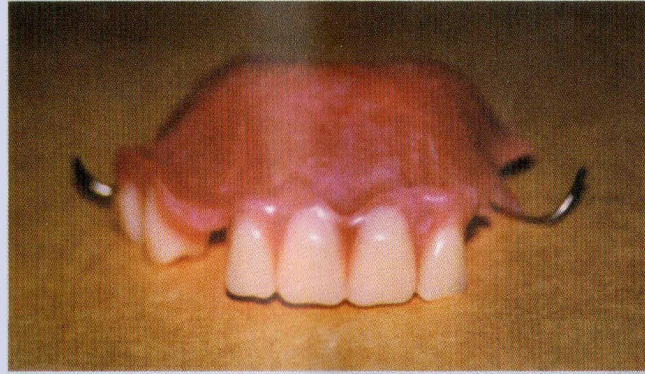
5. Awda dinasihatkan berjumpa doktor gigi pada tiap-tiap enam bulan sekali untuk memastikan keadaan gigi palsu awda. Gigi dan gusi perlu juga diperiksa.



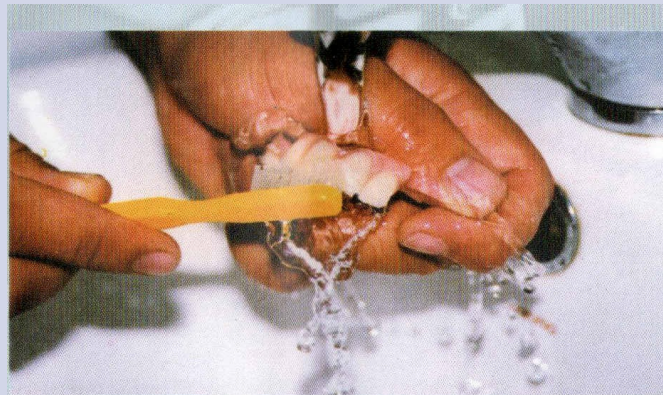
How to Take Care of Your Denture



Denture care is important for its user. A well maintained denture ensures a good condition and long term satisfaction. It will prevent oral cavity getting bacteria from the denture.

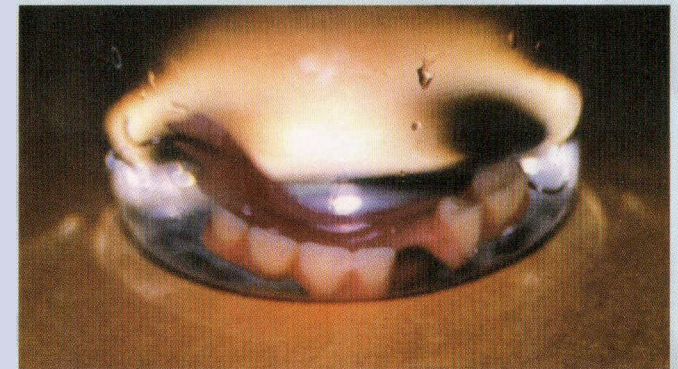


1. Clean your denture at least once a day using a soft tooth brush.



2. Take out and clean the denture under running tap water everyday after every meal. If this is not possible, at least rinse your mouth to remove leftover food. This will prevent rotting teeth and gum from happening.

3. Try not to wear denture at night when sleeping. Soak it in a glass of water after cleaning the denture.
4. Soak the denture in the water after putting in the denture cleansing tablet. This is to kill the bacteria sticking to the denture. If this is done, make sure that the denture is rinsed and cleaned with a lot of water to remove the denture cleaning solution.



5. You are advised to see your dentist once every six months to inspect the condition of the denture. Abutment teeth and gum also needs to be inspected.

